



# Assemblée générale 11 août 2022



Date : 11/08/2022 18h

Salle Kercaradec



## Sommaire

---

- ◆ 1. Rapport moral
- ◆ 2. Rapport financier
- ◆ 3. Quitus 2021/2022
- ◆ 4. Enquêtes « Bien vivre à Saint-Gildas »
- ◆ 5. Modification et révision du PLU
- ◆ 6. Commission Environnement
- ◆ 7. Commission Economie
- ◆ 8. Echanges et orientations 2022/2023
- ◆ 9. Intervention Mairie de Saint-Gildas-de-Rhuys
- ◆ 10. Echanges et moment convivial

# Rapport moral

## Calendrier faits marquants Association 2021/2022

Amis de

*Saint-Gildas*

et *de Rhuys*



### ► **Septembre 2021 : Candidatures retenues de 4 membres de l'association**

Environnement, chemins ruraux      Mme Florence Bour

Economie, tourisme                      MM. Patrice Brès / Alain Chapurlat

Aménagement du territoire              M. Xavier Destenay

### ► **Septembre 2021 : Pétition auprès de Megalis (150 signataires) et du CR Bretagne pour accélérer le déploiement de la fibre sur la presqu'île de Rhuys**

### ► **Octobre 2021 : Rencontre avec Vannes Agglo ( GMVA) pour accélérer le déploiement de la fibre sur la presqu'île de Rhuys**

### ► **Janvier 2022 : Rencontre du Commissaire-Enquêteur (Révision, PLU)**

### ► **Janvier 2022 : Rencontre Megalis avec la Mairie de Saint-Gildas (nouveau calendrier) Phase 2 : Septembre 2022 / Phase 3 : S2 2023**

### ► **Juillet 2022 : Echanges avec le Maire de Saint-Gildas de Rhuys (Bilan construction / Fibre / Révision PLU/...)**



## EQUIPEMENTS COLLECTIFS

- ▶ Installation de nouveaux conteneurs enterrés et de surface : la question du nettoyage des containers reste majeure avec la température
- ▶ Déploiement de supports à vélos **OUI** et intégration baromètre villes cyclables **OUI** : en 2021, 275000 réponses, 1635 communes classées. Note moyenne de Saint-Gildas : 3,94 soit B (de A+ puis A à G)
- ▶ Déchetterie : Nouveau quai « déchets verts »
- ▶ Déchetterie : **Quelle échéance pour le transfert évoqué ? En quel lieu ? Eviter d'avoir à traverser Sarzeau pour les Gildasiens ! REPONSES ATTENDUES**



### DEPLACEMENTS TERRESTRES

- ▶ Est-il concevable de réduire plus le stationnement et la circulation automobile (sauf utilitaires et résidents) en « hypercentre » au profit des terrasses de restauration ? Ex de la place Mgr Ropert. **REPONSE ATTENDUE**
- ▶ Piste cyclable avenue Raymond Marcellin inutilisable sur une courte distance du fait de la végétation municipale. **RESOLU**
- ▶ Panneau « sens interdit sauf aux riverains » à remettre au début du chemin du Goh Vras côté rue de Cornaud, comme il a été réinstallé du côté plage. **NON RESOLU**
- ▶ Sécurité avenue Raymond Marcellin, une réduction de la vitesse est-elle règlementairement possible ? Vitesse très souvent excessive entre les deux zones 30. **REPONSE ATTENDUE**



### DEPLACEMENTS TERRESTRES

- ▶ Qui remet en état la voirie proche des constructions sur l'ancien stade ?
- ▶ Question des camping-cars sur le parking angle route du Croisio – route du Rohu ? Un parking n'est pas une zone de vidange. **Nouveaux constats ?**
- ▶ Utilisation abusive du chemin de Pen er Pont au lieu de la route du Croisio pour l'accès à l'ex-zone des colonies de l'Allier. **Nouveaux constats ?**



## EVOLUTION ET UTILISATION DES PLAGES

- ▶ Amélioration accessibilité douce aux plages
- ▶ Aménagement et réduction capacité des parking auto, contrôle des stationnements
- ▶ Protection de la zone dunaire (pb plage du Rohu)

***Un sujet à traiter dans la Commission Environnement***



### ET BIEN SUR DEPUIS PLUSIEURS ANNEES :

- ▶ Accueil d'artisans et artistes (encore fragile).
- ▶ Développement du réseau de circulations douces
- ▶ Demande d'une carte unique « **presqu'île** » de mise à l'eau des bateaux : **aucune évolution**



## Rapport financier (1) Résultat 2021-2022

---

▶	<b><i>Recettes (cotisations)</i></b>	<b>1065</b>
▶	<b><i>Dépenses diverses</i></b>	<b>330,34</b>
▶	<b><i>Résultat</i></b>	<b>734,66</b>

## Rapport financier (2) Budget prévisionnel 2022-2023

---

▶	<b>Cotisations</b>	<b>1000 €</b>
▶	<b>Dépenses</b>	<b>900 €</b>
	<i>Enquêtes et conseil pour révision du PLU</i>	<b>650 €</b>
	<i>Gestion</i>	<b>250 €</b>
➤	<b>Résultat</b>	<b>100 €</b>

# Délibérations : quitus rapport moral et rapport financier 2021/2022

---

Amis de

Saint-Gildas

et de Rhuy



- ▶ Suite à la présentation des rapports (moral et financier) sur la saison 2021/2022, il est proposé de donner **quitus** à l'association de sa gestion sur cette période
  
- ▶ ***Vote : Quitus au Président pour le rapport moral et financier de la saison 2021/2022***

# Bien vivre à Saint-Gildas de Rhuys

---

- ▶ **Rappel et bilan enquêtes 2012,2015, 2017**
- ▶ **Actualiser en vue de la réalisation du Plan d'Aménagement et de développement durable PADD (révision PLU)**
- ▶ **Proposer des orientations stratégiques lors de la future mission « Architecte » de la Mairie de Saint-Gildas de Rhuys**
- ▶ **Transmettre les résultats à la Mairie fin octobre**

# Saint-Gildas et vous? ( Enquête 2012)

## Ce qui caractérise le village de Saint-Gildas de Rhuys

CARACTERE	tota l	oui	non	tout à fait	oui/tout à fait	%
Un village de taille agréable	172	50	4	118	168	98%
Patrimoine historique de l'abbatiale	174	49	5	120	169	97%
Village à l'écart des flux de circulation	169	66	17	86	152	90%
Animation par commerce et marchés	164	79	18	67	146	89%
Arbres et espaces verts	161	90	28	43	133	83%
Ateliers artistes	158	89	28	41	130	82%
Architecture et rues caractéristiques	159	73	30	56	129	81%
Diversité culturelle et sociale	154	80	52	22	102	66%
Ambiance jeune et moderne	155	39	109	7	46	30%

# Saint-Gildas et vous? ( Enquête 2012)

## Ce qui caractérise le centre bourg de Saint-Gildas de Rhuys

CENTRE BOURG	total	oui	non	tout à fait		% oui/tout à fait
Batiments de taille moyenne et clairs	151	90	8	53	143	95%
Cohérence du bâti bordé par l'abbatiale	162	75	10	77	152	94%
Bâti en continuité et non isolé	144	92	18	34	126	88%
Circulation piéton et vélo facilitée	168	91	29	48	139	83%
Places avec services et commerces	159	92	31	36	128	81%
Accès lisible au centre bourg	161	81	33	47	128	80%
Archi contemporaine classique	138	78	48	12	90	65%
Stationnements suffisants et adaptés	167	74	64	29	103	62%
Archi contemporaine moderne	143	21	118	4	25	17%

# Saint-Gildas et vous? ( Enquête 2012)

## Ce qui rassemble ceux qui aiment Saint-Gildas de Rhuys

	total	oui	non	tout à fait		% oui/tout à fait
Randonnées à pied et velo	161	57	2	102	159	99%
Village à taille humaine	172	52	3	117	169	98%
Baies, falaises, sentiers et horizons	169	42	3	124	166	98%
Cité balnéaire entre mer et Golfe	161	55	7	99	154	96%
Animation des marchés	170	62	9	99	161	95%
Animation culturelle	153	89	20	44	133	87%
Vie sur une presqu'île	142	53	19	70	123	87%
Vivre depuis longtemps ensemble	135	70	20	45	115	85%
Vivre et travailler à St Gildas	124	54	52	18	72	58%

# Saint-Gildas et vous? ( Enquête 2012)

## Ce qui peut diviser les habitants de Saint-Gildas de Rhuys

CE QUI PEUT DIVISER	total	oui	non	tout à fait		% oui/tout à fait
Vision différente du développement du village	157	69	11	77	146	93%
Etre présents à différentes périodes de l'année	157	71	40	46	117	75%
Etre de différentes générations	155	55	68	32	87	56%
Vivre dans différents quartiers	137	51	68	18	69	50%
Choisir des moyens de déplacements différents	137	48	70	19	67	49%



# Bien vivre à Saint-Gildas de Rhuys

- ▶ **Caractère : Quelle évolution, comment le valoriser/conservé?**
- ▶ **Centre bourg : Quelle évolution souhaitable?**
- ▶ **Les points forts et partagés de Saint-Gildas : Evolution?**
- ▶ **Les points faibles et qui divisent : Quelles orientations et objectifs?**
- ▶ **Propositions pour le PADD**
  - **Un espace trop minéral : Comment le verdir?**
  - **Les ressources en eau et énergétiques**
  - **Evolution logement ( SCOT/PLUi/PNR) et « bi-résidence »**
  - **Risque saturation routière en saison/vacances scolaires / Grand WE**
  - **Circulation douces / Parking plages**
  - **Nouveaux emplois à Saint-Gildas**

# Modification et révision du PLU

## Principaux résultats Diagnostic Révision PLU ( 1/4 )

Amis de

Saint-Gildas

et de Rhuy



- ▶ **Structure de l'habitat**
  - 820 logements principaux
  - 1,9 personnes/logement
  - 2820 résidences secondaires

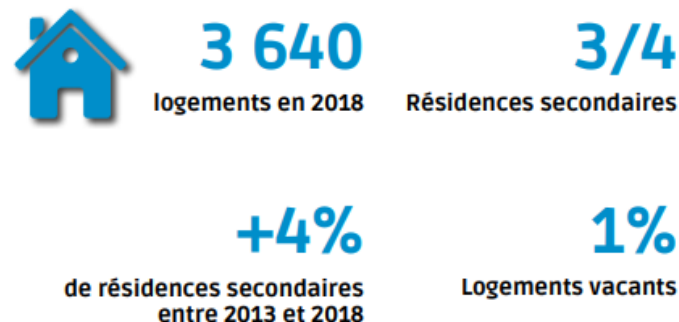
- **Quel effet du COVID 19 ??**
- **Part propriété/location?**

▶ **Quel mix Principal/Secondaire durant les 10 années?**

▶ **Augmentation résidences secondaires**

▶ **Peu de logements vacants**

### Composition du parc de logements



2018	Résidences principales	Résidences secondaires	Evolution RS 2013-2018	Part des LV
SGDR	22%	77%	+4%	1%
GMVA	73,3%	20,9%	+0,5%	5,8%
Morbihan	74,7%	18%	+0,1%	7,3%

# Modification et révision du PLU

## Principaux résultats Diagnostic Révision PLU ( 2/4 )

Amis de

Saint-Gildas

et de Rhuys



### ► Structure démographique



≈ 1 700  
habitants en 2018

62%  
de plus de 60 ans

	Part des +60ans	Nb pers./ménage	Part des familles avec enfants	Revenu médian/UC
SGDR	62%	1,9	15%	26 840€
GMVA	31,5%	2,06	29,8%	23 010€
Morbihan	31,3%	2,1	30,9%	21 600€

### ► 1437 habitants en 2022

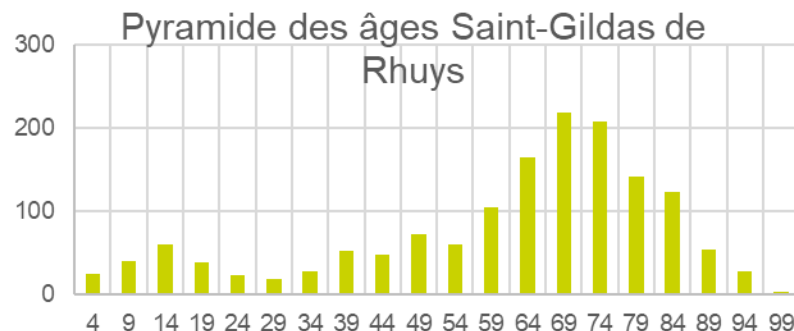
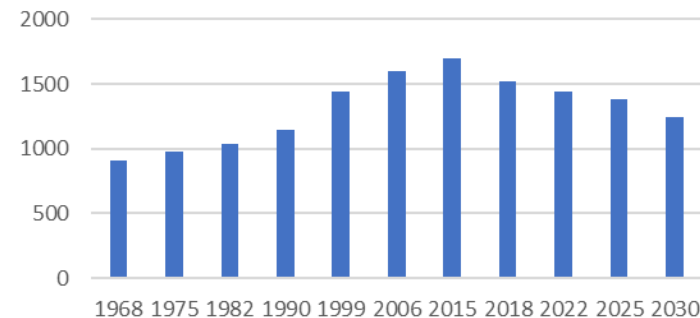
► 1437x0,56 = 805 actifs occupés?

► 950 hbts >60 ans vs 444 retraités + inactifs ??

► Evolution inquiétante depuis 2015

► Pertinence augmentation logements

Avec réduction population /emplois par tiers



# Modification et révision du PLU

## Principaux résultats Diagnostic Révision PLU ( 3/4 )

Amis de

Saint-Gildas

et de Rhuys

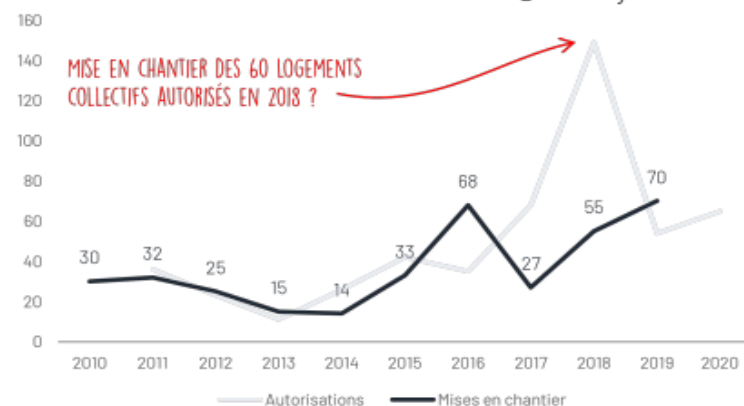


### ► Construction

- 350 logements autorisés en 4 ans
- Ou sont les 150 nouveaux hbts permanents?
- 275 nouvelles résidences secondaires??

### Construction de nouveaux logements

Evolution de la construction neuve - Sit@del beyond 20/20



- 63 lgt/an autorisés 2014-2020
- 45 lgt/an mis en chantier 2014-2020

### ► Une évolution très inquiétante depuis 2016

# Modification et révision du PLU

## Principaux résultats Diagnostic Révision PLU ( 4/4 )

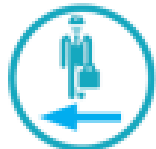
Amis de

Saint-Gildas

et de Rhuy



### ► Emplois



130

ACTIFS **TRAVAILLENT SUR LE TERRITOIRE**  
ET **HABITENT À L'EXTÉRIEUR**

48 %

DES ACTIFS DU TERRITOIRE

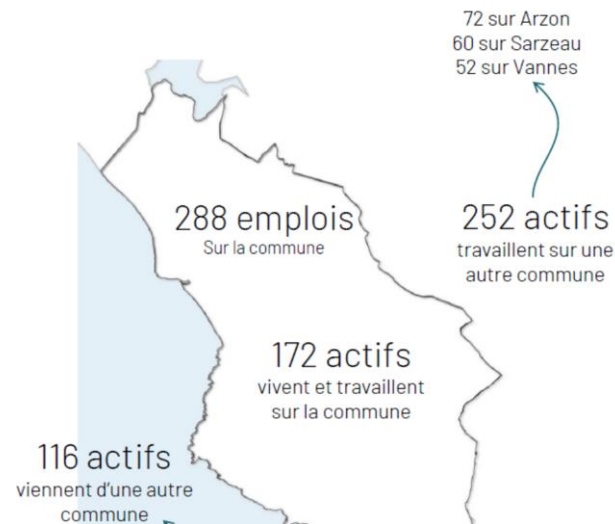


213

ACTIFS **HABITENT SUR LE TERRITOIRE**  
ET **TRAVAILLENT À L'EXTÉRIEUR**

60 %

DES HABITANTS DU TERRITOIRE



### ► Des chiffres à clarifier

- Voir avec données GMVA
- 424 actifs vs 805 actifs occupés ( démographie)
- 40% des emplois de Saint Gildas occupés par l'extérieur
- 60% des habitants de Saint Gildas travaillent à l'extérieur



## ► Constat

1. Réunion du Comité le 20 octobre 2021
2. Réunion janvier 2022 reportée

## ► Bilan actions

1. Réception rapport HARDY Environnement préconisations hydrauliques et environnementales Etier et lagune de Kerpont avec plusieurs scénarios ( Biodiversité, zones humides, chemins,...)
2. Nouveaux arceaux vélos en bois à trous efficaces (augmenter au Rohu et Govelins....)
3. Nouveau plan circulations GMVA format poche amélioré



## ► Attentes

1. Maitriser les besoins en eau de la commune dans le contexte de l'évolution climatique
2. Verdir la Commune de Saint-Gildas de Rhuys
3. Finaliser scénarios Etier de Kerpont

## ► Actions proposées

1. Suivi enjeux questionnaire volet Environnement
2. Participation aux Comités consultatifs
3. Contributions à la mission « Architecte » de la commune



## ► **Constats** (en 2018, 614 personnes étaient âgées de 15 à 64 ans; 750 en 2020?)

1. En 2020, plus de la moitié des actifs de Saint-Gildas travaillent en dehors du territoire de la commune (252 sur 424)
2. 40% des emplois de Saint-Gildas sont occupés par des personnes résidant en dehors de St-Gildas (116 sur 288)
3. Création d'emplois à Saint-Gildas : 21 entreprises se sont enregistrées en 2019, principalement dans le secteur tertiaire

## ► **Bilan actions**

1. Préparation données économiques (diagnostic/révision du PLU)
2. Esquisse de scénarios contrastés pour le PADD
3. Installation de nouveaux actifs à Saint-Gildas
4. Avancées pour le déploiement de la fibre (voir planches suivantes)



## ► **Attentes**

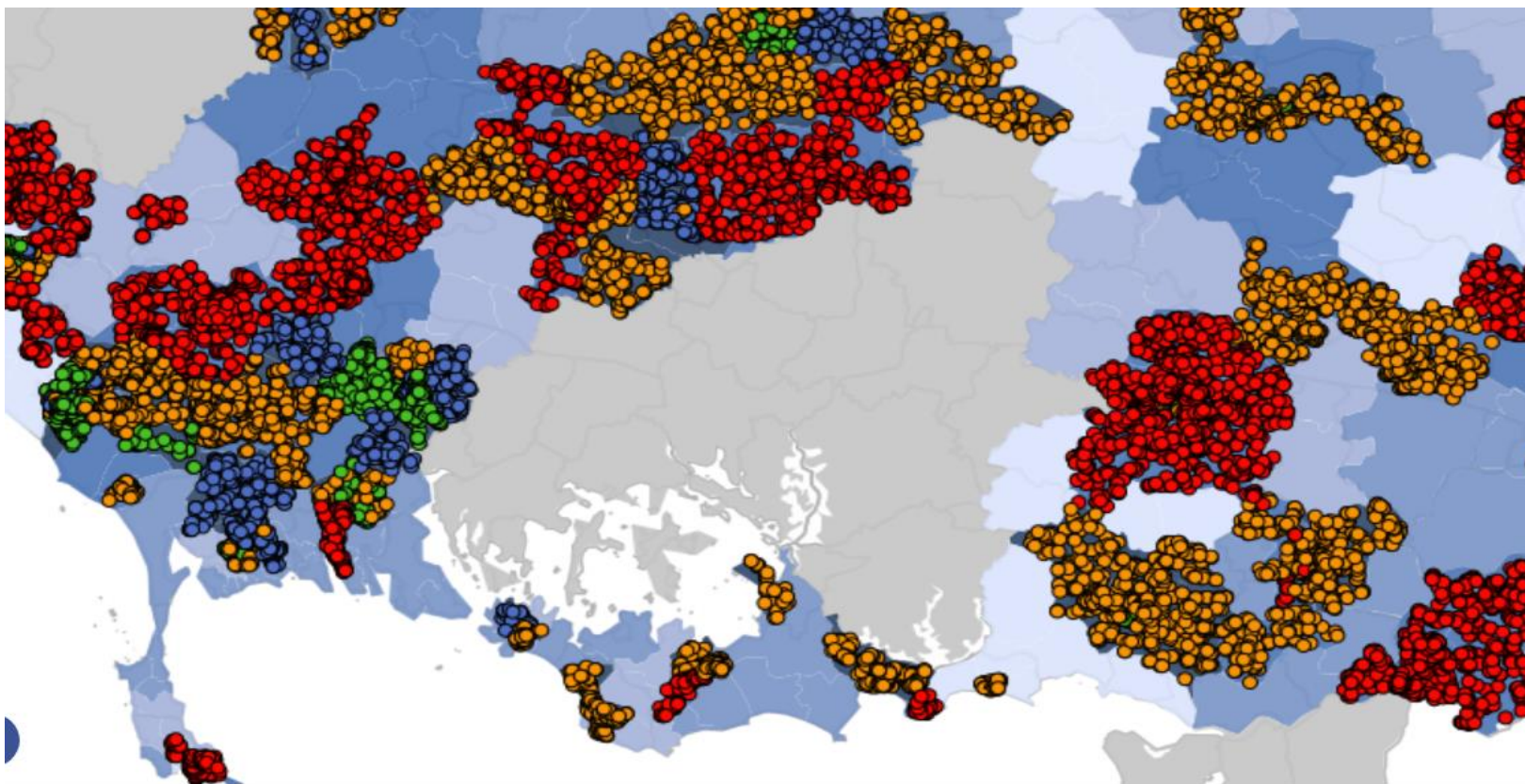
1. Favoriser la création d'emplois pour les actifs de Saint-Gildas
2. Développer un hébergement abordable pour les saisonniers
3. Soutenir la diversification du pôle médical
4. Offrir plus d'activités récréatives et sportives (ex. City Stade)
5. Accélérer la phase 3 du déploiement de la fibre
6. Préserver/valoriser les terres boisées et agricoles (circuits courts, biogaz?)

## ► **Pistes proposées**

1. Espace de co-working favorisant la mixité sociale
2. Services d'installation et de dépannage informatiques
3. Produits maraîchers labellisés « Presqu'île »; permaculture

# Situation Fibre à Saint-Gildas de Rhuys

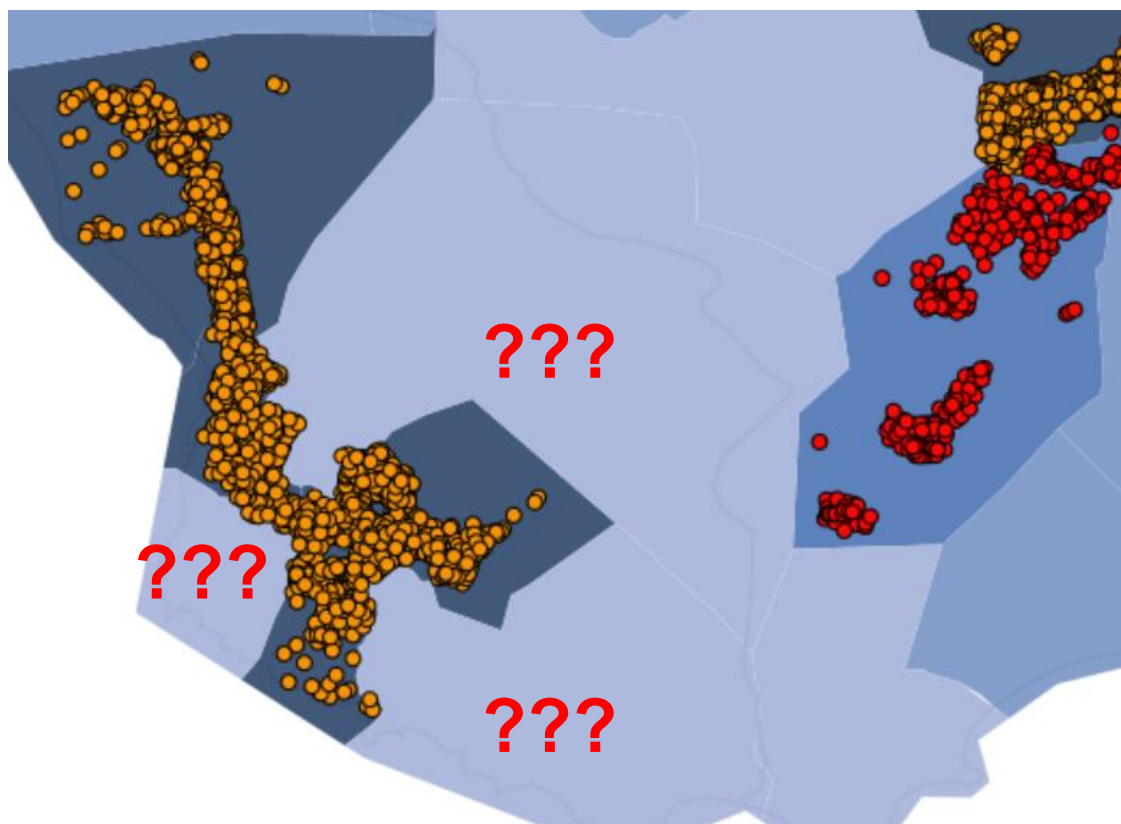
- ▶ **Retard très important sur la presqu'île de Rhuys**



- ▶ **Aucune dates dans le bulletin municipal de juin 2022**

# Situation Fibre à Saint-Gildas de Rhuys

- ▶ Une zone en cours de travaux
- ▶ 3 zones (Etudes non démarrées à ce jour)





## Echanges et orientations 2022/2023

---

- ▶ **Contribution à la révision du PLU  
(Observations sur le diagnostic et Enquête)**
- ▶ **Enjeux spécifiques à porter lors des comités consultatifs**

**Envoi des questions et propositions aux délégués pour les 3 comités ou nous sommes représentés :**

**Environnement** : Madame Florence Bour : [florence\\_bour@hotmail.fr](mailto:florence_bour@hotmail.fr)

**Aménagement** : Monsieur Xavier Destenay : [xavierdestenay@yahoo.fr](mailto:xavierdestenay@yahoo.fr)

**Economie** : Monsieur Patrice Brès : [patrice.bres@free.fr](mailto:patrice.bres@free.fr)

**Envoi des questions et propositions aux président et secrétaire général pour les autres commissions (Adresse association)**

## Echange et autres sujets



## Et moment convivial



[www.amis-de-st-gildas.fr](http://www.amis-de-st-gildas.fr)

Amis de

*Saint-Gildas*

et *de Rhuys*



---

<https://www.amis-de-st-gildas.fr>